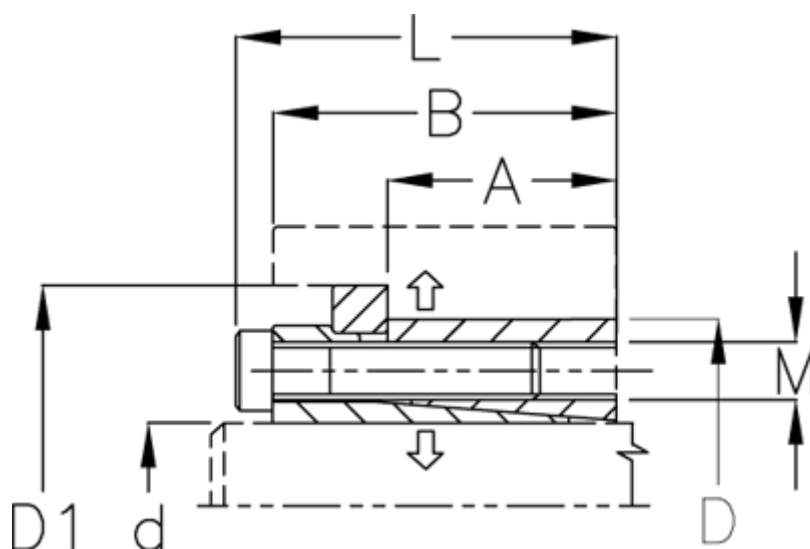


Varenummer: 434500050

Beskrivelse: Rota-fix spændeelement E 50x80

Note: Længere byggeform og derved lavere fladetryk. Overfører middelstore momenter. Selvcentreret. Ingen aksial forskydning af nav ved montage.

Mål



| | | | |
|------------------|------|--|--------------------|
| A mm | = 35 | P N/mm ² fladetryk på aksel/nav | = 90 |
| B mm | = 51 | RA | = R? ? 3.2 µm |
| D1 mm | = 86 | TL | = Aksel h8, Nav H8 |
| d H8 mm | = 50 | T Nm drejningsmoment | = 2000 |
| D mm | = 80 | Ts Nm boltetilspændingsmoment | = 41 |
| F kN aksialkraft | = 80 | | |
| L mm | = 59 | | |
| M mm | = M8 | | |